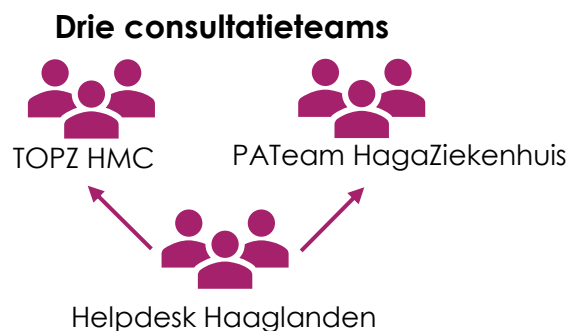


Factsheet – Project specialistische deskundigheid palliatieve zorg

- Heeft onze regio de juiste specialistische kennis en kunde palliatieve zorg en hoe houden we die beschikbaar in de toekomst?
- In de regio zijn diverse zorgverleners en organisaties gespecialiseerd in palliatieve zorg. Hoe kunnen we die kennis en ervaring toegankelijk maken voor iedereen die een vraag heeft over palliatieve zorg?
- Hoe kunnen we echt transmuraal gaan werken en wat hebben we hier dan voor nodig?

Wat is de huidige situatie



Inzet specialist is nog geen gemeengoed, vragen die leven:

- Wie zijn het?
- Wat bieden zij?
- Hoe kan ik hen bereiken?

Er is geen continuïteit voor de patiënt en naasten in de vorm van een casemanager palliatieve zorg, die voor de patiënt het aanspreekpunt is vanaf het slechtnieuwsgesprek t/m na het overlijden.

Adviezen n.a.v. gesprekken, dialoogsessies en literatuuronderzoek

Zet de patiënt en naasten echt op de eerste plaats

- Voldoe aan de behoefte van een onafhankelijke casemanager palliatieve zorg
- Maak gebruik van goede voorbeelden uit andere regio's qua organisatie en financiering

Steek je nek uit als regio in het uitbreiden van transmuraal werken

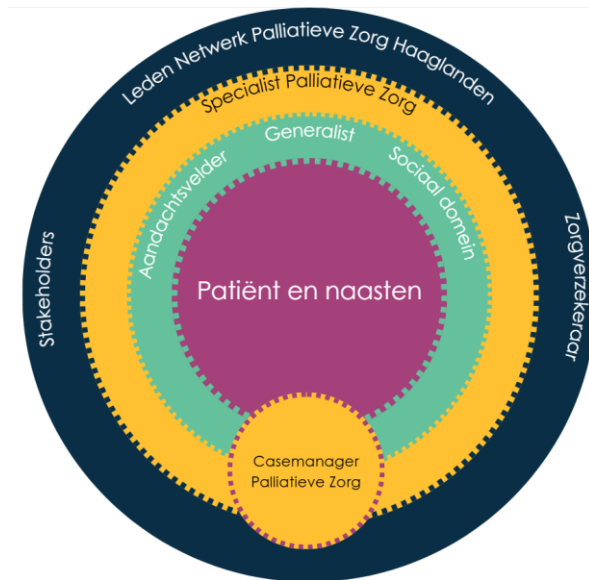
- Ontwikkel de huidige helpdeskfunctie door i.s.m. de consultatieteams van beide ziekenhuizen

Zorg voor structurele verbinding tussen de doorontwikkelde helpdesk en aandachtsvelders van alle netwerkleden

- Het netwerk kan hierin een enthousiasmerende en verbindende rol spelen

Verstevig de samenwerking met het sociale domein en GGZ

- Sterven hoort bij het leven en is onderdeel van de maatschappij, niet alleen van het zorgdomein



www.transmuralezorg.nl/projecten/specialistische-deskundigheid/