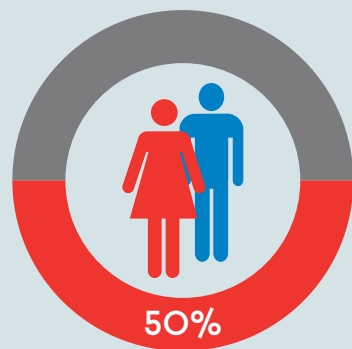


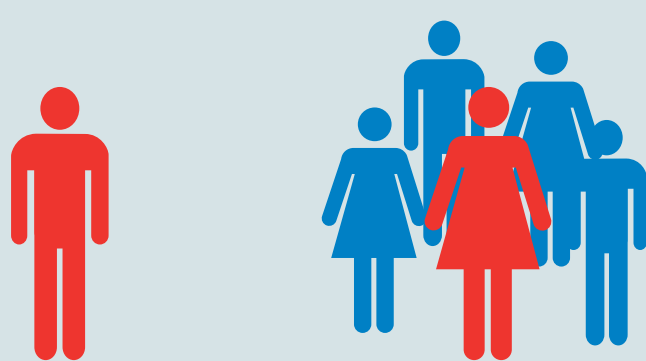
Dementiemonitor Mantelzorg 2018

Hoe de zorg voor hun naaste het leven van mantelzorgers beïnvloedt

Zorgbelasting



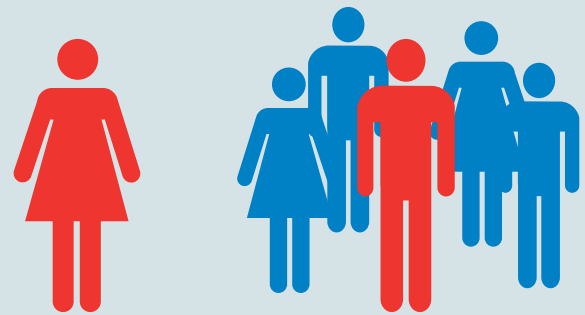
De helft zorgt dagelijks of continu voor de naaste



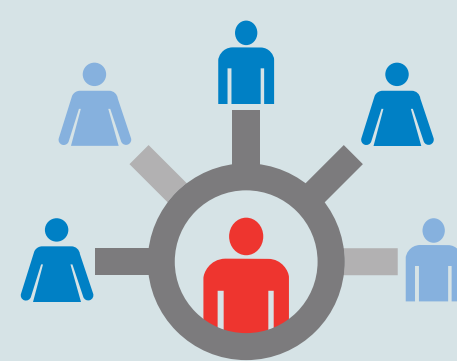
Bij 47% van de mantelzorgers komt de zorg vooral op hen neer

53% deelt de zorg met 1 of meerdere anderen

Sociale leven

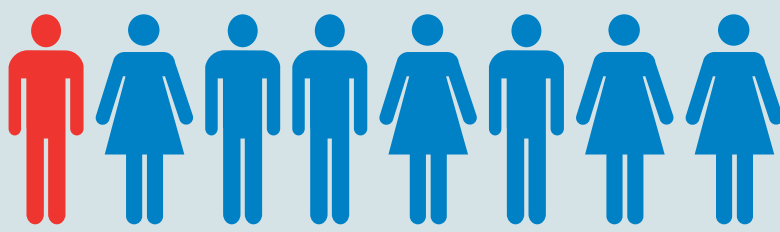


Mantelzorgers zijn 2 x zo eenzaam als de gemiddelde Nederlander



38% heeft minder contacten met familie en vrienden sinds zij de zorg hebben voor de naaste met dementie

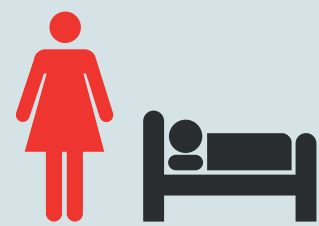
Gezondheid



1 op de 8 mantelzorgers voelt zich overbelast
52% voelt zich tamelijk tot zwaar belast

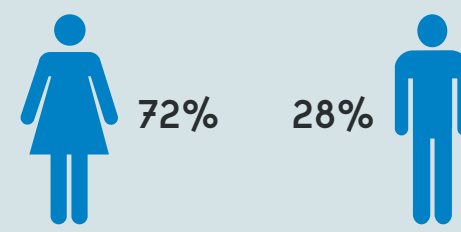


Meer dan 50% heeft lichamelijke en/of geestelijke problemen met de gezondheid

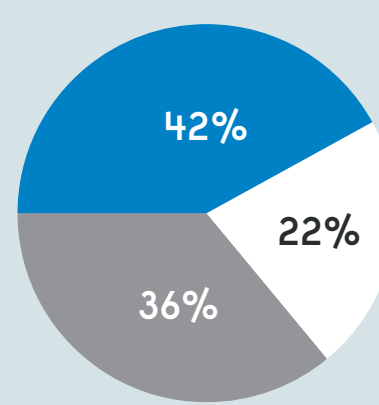


43% voelt zich nog steeds belast wanneer de naaste in het verpleeghuis woont

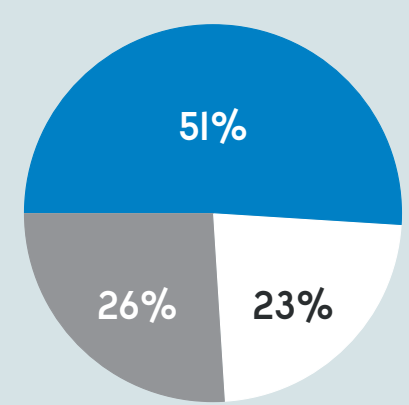
Achtergrond



Gemiddeld 64 jaar



● Is met pensioen
● Heeft een baan
● Anders



● Samenwonende naaste
● Naaste in verpleeghuis
● Alleenwonende naaste



De Dementiemonitor is een tweejaarlijks onderzoek onder mantelzorgers van mensen met dementie. Nivel voert het onderzoek uit in samenwerking met Alzheimer Nederland. Dit jaar werden 4.459 mantelzorgers bevestigd over ondersteuning, belasting, zorg en de impact van mantelzorg op hun leven.

meer informatie: alzheimer-nederland.nl/dementiemonitor

Dementiemonitor Mantelzorg 2018

Gebruikte en gewenste ondersteuning en zorg

THUIS

Wat hebben mantelzorgers nodig om het thuis langer vol te houden?



1. Thuiszorg



2. Casemanager dementie



3. Dagactiviteiten

CASEMANAGEMENT



De huisarts nam bij 38% van de mantelzorgers het initiatief voor casemanagement, de wijkverpleging slechts in 7% van de gevallen

VERPLEEGHUIS

Waardering zorg:

7,7

Verbeterpunten:
- 51% zegt dat er geen passende activiteiten zijn voor de naaste
- 3 op de 10 zegt dat het personeel de naaste onvoldoende kent

ALGEMEEN

Waardering zorg en ondersteuning:

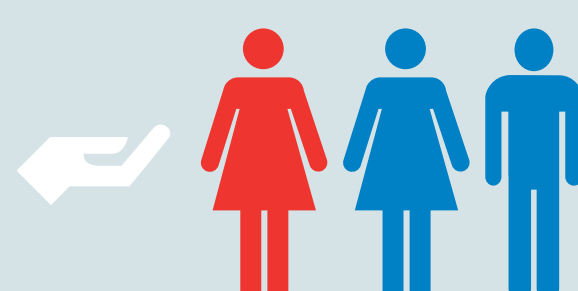
7,1

Verbeterpunten:
- Vast en meer personeel
- Afstemming en communicatie tussen zorgverleners
- Vaker overleg met zorgverleners

Informele zorg en ondersteuning



1 op de 5 mantelzorgers heeft geen steun van de omgeving bij de zorg



Slechts 1 op de 3 krijgt ongevraagd hulp van de omgeving



De Dementiemonitor is een tweejaarlijks onderzoek onder mantelzorgers van mensen met dementie. Nivel voert het onderzoek uit in samenwerking met Alzheimer Nederland. Dit jaar werden 4.459 mantelzorgers bevestigd over ondersteuning, belasting, zorg en de impact van mantelzorg op hun leven.

meer informatie: alzheimer-nederland.nl