

Palliatieve Kit - Resultaten pilot

Regio Haaglanden

Van juli 2023 tot en met december 2024 heeft er een pilot gelopen voor de inzet van de palliatieve kit. In deze factsheet zijn de resultaten van de pilot te zien.

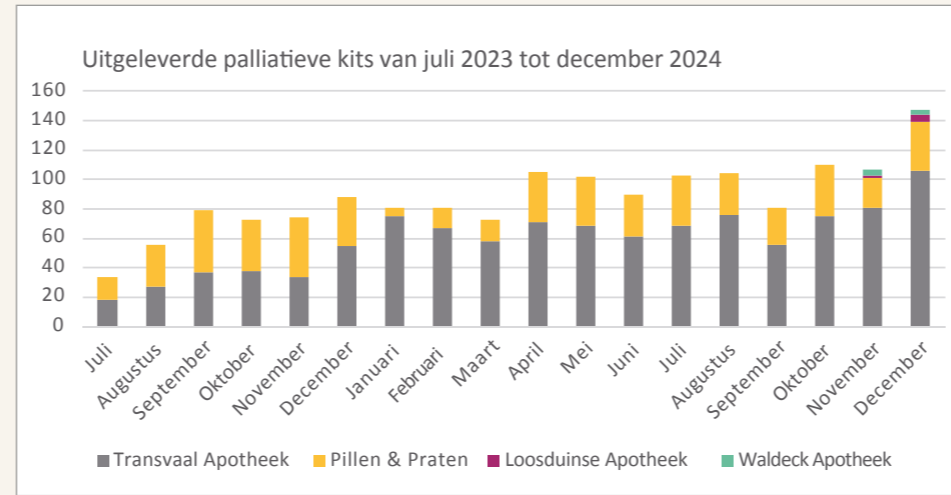
Palliatieve patiënten in de palliatief terminale fase hebben vaak dezelfde medische problemen: angst, pijn, slaapproblemen, misselijkheid, benauwdheid, plasproblemen en obstipatie. Deze problemen doen zich vaak voor in de avond, nacht of in het weekend. Dit zorgt voor onrust bij de patiënt en naasten. Om deze problemen aan te pakken is de palliatieve kit ontwikkeld. Dit is een kunststof box met veel gebruikte hulpmiddelen en medicijnen die bij de patiënt in huis komt te staan.

“Het is enorm geruststellend dat er snel gehandeld kan worden als dit nodig is, de hulpen geneesmiddelen zijn immers al in huis.”

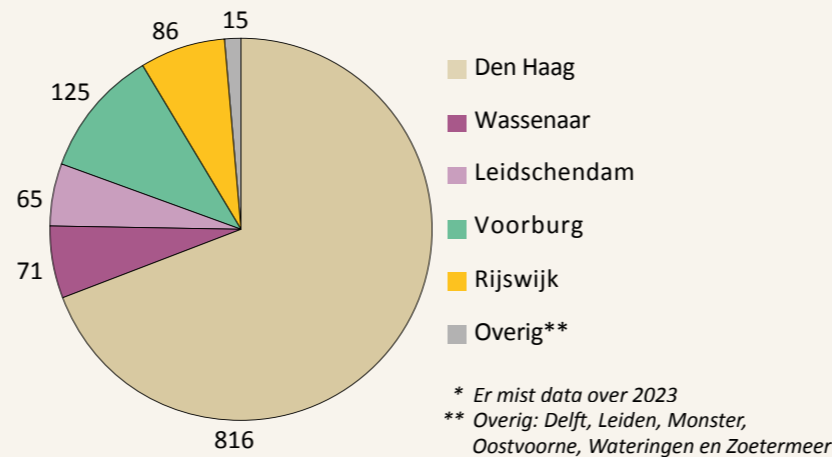


Uitgifte van kits en regionale verdeling

Totaal: 1588 kits uitgeleverd

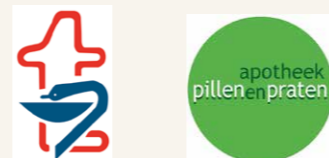


Uitgiften regio



Deelnemende apotheken pilot

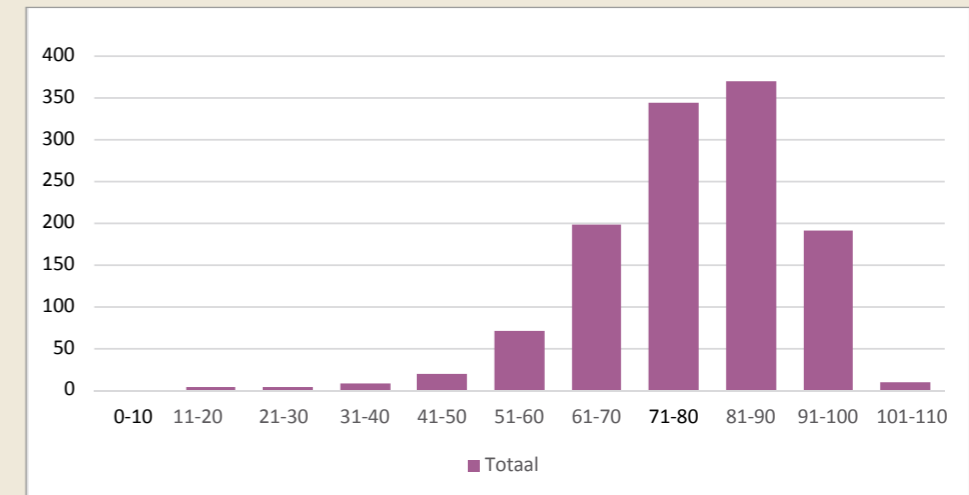
Transvaal Apotheek en Apotheek Pillen & Praten
De laatste twee maanden hebben ook de Loosduinse Apotheek en de Waldeck Apotheek de palliatieve kit geleverd.



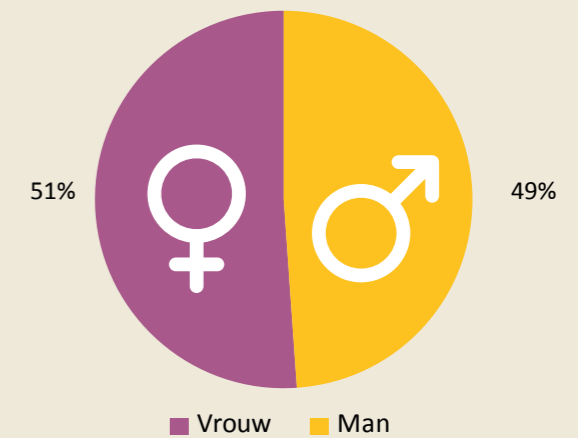
“Het is ontzettend fijn dat de palliatieve kit makkelijk en snel besteld en geleverd kan worden.”

Demografische gegevens van de ontvangers van de palliatieve kit

Verdeling per leeftijd



Verdeling vrouw / man



Top 5 zorgverzekeraars

Vijf meest voorkomende zorgverzekeraars onder de ontvangers van de palliatieve kit.

1. CZ
2. VGZ
3. Menzis
4. Achmea
5. DSW

“De palliatieve kit zorgt niet alleen voor rust bij de patiënt en naasten, maar ook bij zorgverleners.”